

私が担当する「EARTH MART」は、食を通じて「いのち」を考えるパビリオンです。食べるという行為は、地球に生きるあらゆるいのちの営みと向き合うことであり、また、世界中の人々と幸福を分かち合うことのできる、唯一の共通価値だと感じます。同時に、地球規模の気候変動や人口増加等に起因して、食の未来は多くの課題を抱えています。「EARTH MART」は、そんな食といのちの現在を見つめ直し、より良い未来をつむいでゆくためのヒントが20以上の展示として散りばめられた「空想のスーパーマーケット」。生産者や料理人、学識者、技術者など・・・垣根を超えて食の未来に本気で取り組む多くの皆さんとの共創によって、一つ一つの企画を準備しています。大掛かりで派手な展示はないものの、この全部で一つの大きな展示なのです。「EARTH MART」に参加したいという皆様のコラボレーションやアイデアを是非お待ちしております。

小山 薫堂 放送作家・京都芸術大学副学長  
2025年日本国際博覧会 テーマ事業プロデューサー

~~~~~今週の週報の内容~~~~~

## 1. 参加国の状況

- ・ 12/14 モナコが、パビリオンの内外装を初公開
- ・ 12/14 チェコが、パビリオンの建設状況を公開
- ・ 12/16 セルビアが、パビリオン上棟式を実施

## 2. 先週の主な活動／今週以降の予定

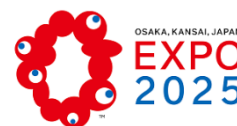
- ・ 12/4 ウッドデザイン賞2024表彰式において、3作品が大阪・関西万博特別賞を受賞
- ・ 12/9 内閣官房が、千葉市でシンポジウムを開催。伊東万博担当大臣、熊谷千葉県知事が挨拶
- ・ 12/10 総理大臣官邸エントランスにミヤクミヤクぬいぐるみを設置
- ・ 12/10 博覧会協会が、協会主催催事“One World, One Planet.”の演出内容等を公表
- ・ 12/10 博覧会協会が、Adoのスペシャルライブ（来年4/13）に関する情報を更新
- ・ 12/10 博覧会協会が、イベントカレンダーを更新
- ・ 12/10 博覧会協会が、来場者輸送に関するアクションプランの改定版を公表
- ・ 12/12 シグネチャーパビリオン“Better Co-Being”のスタッフのユニフォームが発表
- ・ 12/12 ANAが、万博特別デザイン機EXPO 2025 ANA JETの出発式典を羽田空港で
- ・ 12/12 くら寿司が、万博に出店する店舗において世界70か国の料理を提供することを発表
- ・ 12/12 万博プロデューサーが、出前授業を実施（EXPOスクールキャラバン）（～12/13）
- ・ 12/21 EXPO PLAYPARK@イオンモール福岡（～12/22）

## 3. 販売・募集の状況

- ・ チケット販売：742万4,618枚（2024年12月11日現在）



今週の大阪・関西万博 **週報** (12/10~12/16)  
～ 開催まであと**117**日です! ～



©Expo 2025

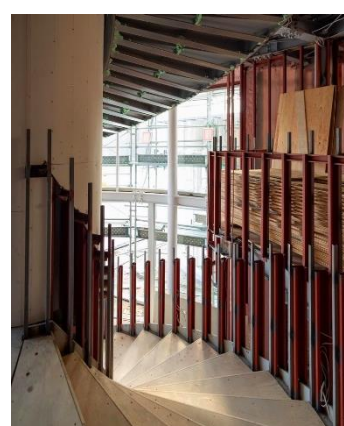
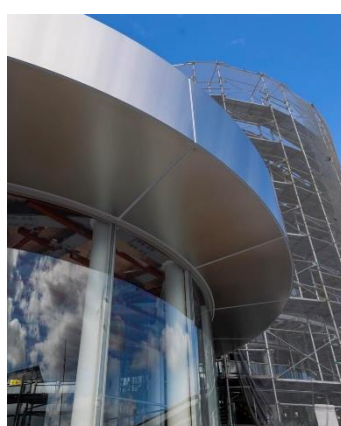
## 1. 参加国の状況

- 12/16(月)、セルビアがパビリオン上棟式を実施。参加者がメッセージを書き込んだ最後の梁をパビリオンに取り付け。建材は、2027年開催予定のセルビア・ベオグラード博覧会で再利用される予定。



【写真提供】博覧会協会

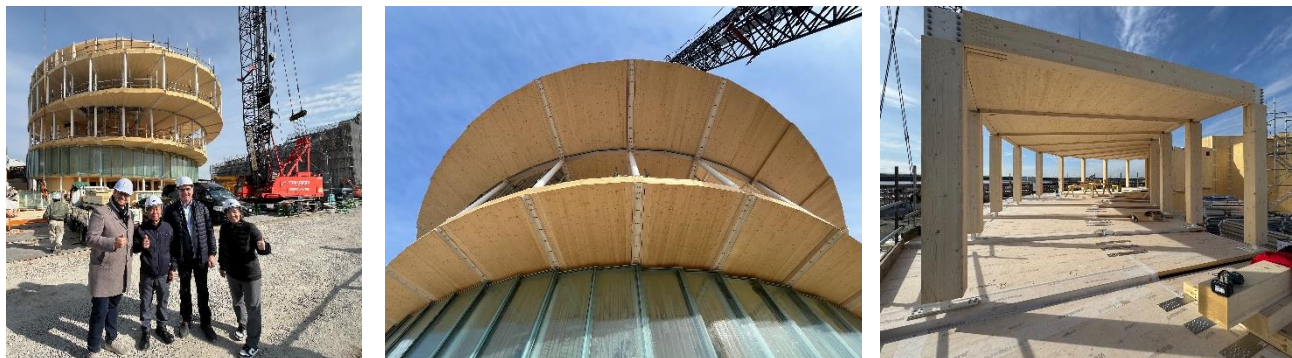
- 12/14(土)、モナコが建設中パビリオンの内外装を初公開。テーマは「驚きを大切にする(Take Care of Wonder)」。館内及び庭園での没入型体験を通し、来館者に環境問題への意識を高めてもらうことを目指す。



【出典】<https://www.instagram.com/pavillonmonacom/>



- 12/14(土)、チェコがパビリオンの建設状況を公開。ガラス製パネルの取付けを開始。CLTパネルを使用し、伝統技術と最新技術を融合。外装には芸術性あるボヘミアン・クリスタル使用。



【出典】[https://x.com/OndrejSoska/status/1867609129092862456?t=feSuuMsQNa\\_eIZZi-KjlIQ&s=19](https://x.com/OndrejSoska/status/1867609129092862456?t=feSuuMsQNa_eIZZi-KjlIQ&s=19)



## 2. 今週・先週の主な活動

- 12/10(火)、大阪・関西万博の機運醸成のため、総理大臣官邸のエントランスにミyakumiyakuぬいぐるみと説明パネルを設置。以後、万博終了まで常設され、内外の来訪者を出迎え。



(経済産業省職員撮影)

□ 12/9(月)、内閣官房(国際博覧会推進本部事務局)は千葉市でシンポジウムを開催。伊東・万博担当大臣らが挨拶。熊谷・千葉県知事、福岡・テーマ事業プロデューサーが万博と千葉県の魅力について語るトーク・セッション、人類の健康に貢献する千葉県の発酵文化についてのパネル・ディスカッションなどが行われた。



【写真提供】内閣官房国際博覧会推進本部事務局

□ 12/10(火)、博覧会協会は、協会が主催する催事“One World, One Planet.”の演出内容などを新たに公表。開催期間中の毎日没後、光と音とテクノロジーの織りなすスペクタクルショーを開催。こうしたイベントを連続開催することは万博史上初の試み。

- 協賛： レッドクリフ、西日本高速道路サービス・ホールディングス、フォーラムエイト、福宝ホールディングス、明治安田生命保険、コンドーテック、高松コンストラクシヨングループ など
- 事前予約： 不要



【出典】博覧会協会 HP <https://www.expo2025.or.jp/news/news-20241210-05/>

□ 12/10（火）、博覧会協会は、4/13に開催される Ado のスペシャルライブに関する情報を更新。万博入場チケット保有者の抽選申込受付は来年1/13開始。

- 日時 :2025 4/13(日) 18:00 開場、19:45 開演
- 場所 :EXPO アリーナ「Matsuri」



※ ファンクラブ先行受付は「Ado のドキドキ秘密基地」公式ホームページ参照。

【出典】博覧会協会 HP <https://www.expo2025.or.jp/news/news-20240918-01/>

□ 12/10（火）、博覧会協会は KCJ GROUP（こどもの職業・社会体験施設キッズニアを企画・運営）主催の「こども未来フェス（仮称）」を来年8/7（時間未定）に開催する旨を発表。子どもたちが活動成果をプレゼンテーションするとともに、来場者参加型のダンスなども予定。

- 場所:EXPO アリーナ「Matsuri」
- 出演者:今後発表



【出典】博覧会協会 HP <https://www.expo2025.or.jp/news/news-20241210-04/>

□ 12/10（火）、博覧会協会は、イベントカレンダーを更新。今後も順次更新。



| 4  |  | EXPO2025 NORTH | EXPO2025 CENTRAL | EXPO2025 SOUTH | EXPO2025 WEST | 4 |    |
|----|--|----------------|------------------|----------------|---------------|---|----|
|    |  | (North)        | (South)          | (East)         | (West)        |   |    |
| 13 |  |                |                  |                |               |   | 13 |
| 14 |  |                |                  |                |               |   | 14 |
| 15 |  |                |                  |                |               |   | 15 |
| 16 |  |                |                  |                |               |   | 16 |
| 17 |  |                |                  |                |               |   | 17 |
| 18 |  |                |                  |                |               |   | 18 |
| 19 |  |                |                  |                |               |   | 19 |
| 20 |  |                |                  |                |               |   | 20 |
| 21 |  |                |                  |                |               |   | 21 |
| 22 |  |                |                  |                |               |   | 22 |
| 23 |  |                |                  |                |               |   | 23 |
| 24 |  |                |                  |                |               |   | 24 |
| 25 |  |                |                  |                |               |   | 25 |
| 26 |  |                |                  |                |               |   | 26 |
| 27 |  |                |                  |                |               |   | 27 |
| 28 |  |                |                  |                |               |   | 28 |
| 29 |  |                |                  |                |               |   | 29 |
| 30 |  |                |                  |                |               |   | 30 |

【出典】 博覧会協会 HP <https://www.expo2025.or.jp/news/news-20240620-13/>



□ 12/12（木）、シグネチャーパビリオン“Better Co-Being”（宮田館）のアンダントスタッフのユニフォームを発表。最新のプリント加工技術によって画像を布に印刷。裁断箇所によって、あらゆるアイテムの柄が1点毎に異なるよう設計。パビリオンのコンセプト「一人ひとりの多様な豊かさ」を表現。



（左から）プロデューサー宮田裕章氏、デザイナー中園唯馬氏、株式会社ゴールドウィン常務執行役員 新井元氏

【出典】 博覧会協会 HP <https://www.expo2025.or.jp/news/news-20241213-02/>

□12/12(木)、ANAグループは、羽田空港で万博特別デザイン機 EXPO 2025 ANA JETの出発式典を羽田空港で開催。就航初便は同日に関西空港へ出発。以降、路線を限定せず、ボーイング 737-800 型機の運航路線・便で運航予定。



【出典】 ANA ホールディングス株式会社 HP

[https://www.anahd.co.jp/group/pr/202412/20241206.html?\\_gl=1\\*1dnynmx\\*\\_ga\\*ODQ2MTIzODAuMTczNDM1MDU5MA.\\*\\_ga\\_32F297W9WL\\*MTczNDM1MjIwOC4xLjAuMTczNDM1MjIwOC42MC4wLjA](https://www.anahd.co.jp/group/pr/202412/20241206.html?_gl=1*1dnynmx*_ga*ODQ2MTIzODAuMTczNDM1MDU5MA.*_ga_32F297W9WL*MTczNDM1MjIwOC4xLjAuMTczNDM1MjIwOC42MC4wLjA)

□ 12/12(木)、くら寿司は、万博に出店する店舗にて世界 70 か国の料理を提供する旨を発表。回転寿司レーンを通じて世界中の食と文化につながる体験を提供するもの。これらメニューは、来年 2/7 より、全国のくら寿司でも1店舗につき1商品を提供予定。

● アジア



● 中南米



● 中東



【出典】<https://www.kurasushi.co.jp/2025expo/>

□ 12/10 (火)、博覧会協会は、来場者輸送に関するアクションプランの改定版（第5版・最終版）を公表。これまでの来場者輸送対策協議会での議論を踏まえ、万博開催期間における体制等を盛り込んでアップデートしたもの。今後は博覧会協会において習熟に向けた訓練・運用テストを行い、万博開催期間中の安全・円滑な来場者輸送を目指す。

【出典】博覧会協会 HP <https://www.expo2025.or.jp/news/news-20241210-01/>



□ 12/4(水)、(一社)ウッドデザイン協会はウッドデザイン賞2024表彰式を開催。木の文化やデザインの魅力を国内外に発信するにふさわしいものとして、以下3作品が「大阪・関西万博特別賞」を受賞。



【写真提供】内閣官房国際博覧会推進本部事務局

<受賞作品>



ARBOR  
(大川の木工技術を発信・体験する施設)



霧島神宮駅前プロジェクト光来  
JR 日豊本線霧島神宮駅



monacca  
(高知県産杉間伐材のバッグ)

【写真提供】(一社)日本ウッドデザイン協会

【出典】ウッドデザイン賞2024公式 Web サイト：<https://www.wooddesign.jp/>





□ 12/12（木）から12/13（金）にかけて、内閣官房のEXPOスクールキャラバン事業の一環でテーマ事業プロデューサーが各地で出前授業を実施。

・12/12(木)、熊本県立牛深高等学校にて、小山 薫堂 テーマ事業プロデューサーが授業を実施。生徒たちに視点を変えて物事を捉えることで、新しい価値が生まれ得ることを、自身の体験をもとに授業。



【写真提供】:内閣官房国際博覧会推進本部事務局

・12/13(金)、京都府立聾学校にて、中島 さち子 テーマ事業プロデューサーが授業を実施。「自分の探究学習の取組を万博会場で実装するとしたら…」をテーマに生徒たちとともに未来を想像しながら、万博に対する思いを議論。



【写真提供】:内閣官房国際博覧会推進本部事務局

### <今後の予定>

□ 12/21(土)~22(日):『想像以上！を、体験だ！まわる！EXPO PLAYPARK』@イオンモール福岡 1階「イーストコート」

【出典】<https://www.expo2025.or.jp/news/news-20241213-04/>



□ EXPO スクールキャラバンの当面の実施スケジュール等

| 日時            | 学校名（事業実施者）                                          |
|---------------|-----------------------------------------------------|
| 2024/12/16（月） | 津田学園中学校・高等学校(KDDI・日立製作所)@三重県                        |
|               | 南あわじ市立沼島中学校（神戸製鋼所）@兵庫県                              |
| 2024/12/17（火） | 田村市立都路小学校（河森プロデューサー）@福島県                            |
|               | 徳島県立城南高等学校（きんでん）@徳島県                                |
|               | 越知町立越知中学校（関西電力送配電）@高知県                              |
| 2024/12/18（水） | 京都府立城陽支援学校（三菱総研 DCS）@京都府                            |
| 2024/12/20（金） | 北海道釧路市立桜が丘中学校@北海道<br>（CP コンクリートコンソーシアム（代表企業 安藤ハザマ）） |
|               | 大阪府立東百舌鳥高等学校（神戸製鋼所）@大阪府                             |
|               | 東京都板橋区立緑小学校（IHI）@東京都                                |
|               | 卯ノ里小学校（パナソニック ホールディングス）@愛知県                         |
| 2024/12/23（月） | 軽井沢町立軽井沢西部小学校（大崎シニアアドバイザー）<br>@長野県                  |
|               | 神戸市立桜の宮中学校（川崎重工）@兵庫県                                |

<公益社団法人 2025 年日本国際博覧会協会のホームページはこちら>

<https://www.expo2025.or.jp/>



3. チケット販売の状況

◇ チケット販売枚数 : 742万4,618枚 (2024年12月11日現在)