

DEZEMBRO 2022

# Newsletter

## EMBAIXADA do JAPÃO

Av. da Liberdade, nº 245-6º | 1269-033 Lisboa  
Tel: 213110560 | Sector Cultural: cultural@lb.mofa.go.jp  
Web: www.pt.emb-japan.go.jp | http://web-japan.org

### *Mensagem do Senhor Embaixador USHIO Shigeru*

A estação mudou e já é Inverno, é época de Natal. Nesta altura do ano, sinto sempre que o ano passou muito rapidamente.

E como passou este ano para si?

Olhando para a situação internacional, tem havido tantos eventos este ano. O que foi particularmente memorável e chocante, foi a invasão russa da Ucrânia.

Este ato desprezível de agressão armada pela Rússia, desafiando o direito internacional, resultou em muitas mortes e muitos ucranianos são ainda forçados a fugir das suas casas. Nós, em cooperação com a comunidade internacional, estamos a fornecer o apoio necessário para que o povo ucraniano possa regressar rapidamente às suas vidas normais.

Falando de tempo a passar rapidamente, o meu mandato em Portugal está a chegar ao fim. Cumpri as minhas funções como Embaixador do Japão em Portugal durante quase três anos.

Tem sido difícil realizar as mesmas atividades diplomáticas que nos anos anteriores, devido ao impacto do COVID19. No entanto, utilizando novas ferramentas da Internet, tentamos o máximo possível realizar as nossas atividades e fortalecer a amizade entre o Japão e Portugal. Ficaremos mais do que felizes se as nossas atividades tiverem tido alguma utilidade para si.

O meu sucessor, o próximo embaixador, chegará pouco depois de eu partir e iniciará as suas atividades em Portugal. Gostaria de contar com vosso apoio contínuo.

Para finalizar, gostaria de agradecer a vossa atenção que me prestaram durante o meu mandato. Desejo-vos sinceramente a todos boa saúde e sucesso.



# // NOTÍCIAS



## *IBERANIME 2022 no Porto*

Nos dias 22 e 23 de outubro de 2022, teve lugar o Iberanime\_Porto22.

O maior espetáculo de Cultura Pop Japonesa esteve de volta ao norte, na Exponor, em Matosinhos, onde se abriram as portas durante dois dias, para se “viver o Japão em Portugal”, num fim de semana repleto de animação, emoção e muita fantasia.

O programa foi intenso e variado, de salientar que ocorreram mais de 50 atividades: J-POP, Concertos, Cultura Tradicional Japonesa, Anime, Cosplay, Artes Marciais, Gaming, Workshops, entre muito mais.

Da Embaixada, estiveram dois diplomatas em representação. O Senhor Conselheiro MITSUI participou no sábado, dirigindo as suas palavras ao público presente, num dos momentos mais esperados do dia: o concurso de Cosplay. Assistiu, com gosto, à demonstração de empenho e criatividade dos participantes, onde, após extenso desfile, foi eleito o representante para o concurso mundial: “World Cosplay Summit” - que se realizará em Nagoya, sendo o maior evento de cosplay no mundo. O WCS teve origem em 2003 tendo, a cada ano, um número crescente de participantes e países representados, onde Portugal também já está desde 2015.

A Senhora Secretaria TAKI, num outro momento e ambiente mais calmo e restrito, em colaboração com alguns empenhados ex-bolseiros, apresentaram - a todos aqueles que manifestavam algum interesse na possibilidade de vir a estudar no Japão - as linhas gerais das Bolsas de Estudo do Governo do Japão.

É um privilégio assistir a esta intensa expressão da Cultura Japonesa [fora do Japão].

## *Tempei Nakamura esgota auditório num concerto memorável*

No dia 28 de Outubro, o pianista japonês Tempei Nakamura realizou um recital no Museu do Oriente, com sala esgotada.

O Músico já tinha passado por este mesmo auditório em 2015; voltou agora em 2022, num itinerário europeu, com uma performance repleta de simplicidade e virtuosismo, onde a qualidade do repertório apresentado, com peças maioritariamente da sua autoria,



tornaram a experiência dos presentes memorável.

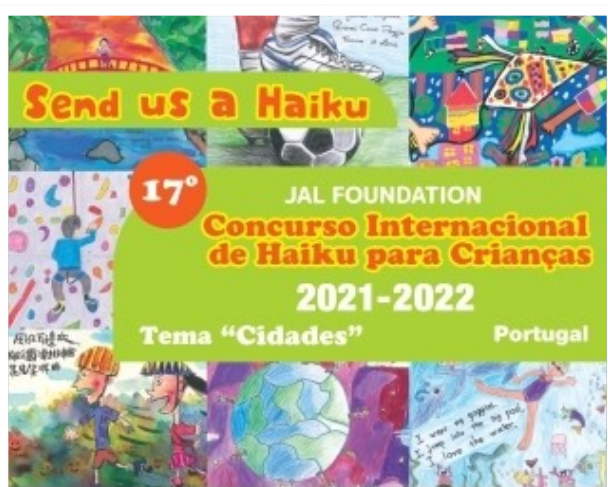
O auditório vibrou, pelo seu desempenho poderoso, gracioso e emotivo, terminando com uma ovação coletiva, onde os aplausos perduraram, justificando os 3 “encore” para um público que teimava em permanecer envolto em melodia!

## *17º Concurso Internacional de Haiku para Crianças promovido pela JAL Foundation*

Promovido pela JAL Foundation, o Concurso Internacional de Haiku para Crianças, decorre de dois em dois anos, estando a terminar o processo da 17ª edição (2021-22) que teve por tema “A Cidade”.

O Haiku é um tipo de poesia curta originária do Japão. A estrutura métrica do haiku tradicional, é um poema simples e curto, composto por um total de 17 sílabas, distribuídas em três frases, num padrão de 5, 7, 5 sílabas; deve incorporar uma referência sazonal e a ilustração que acompanha é sempre de maior valorização.

Nesta edição, houve um acréscimo significativo de participações das crianças portuguesas, tendo sido recebidas 319 inscrições; foram atribuídos 5 Grandes prémios - JAL Grande Prize – e 20 prémios - JAL Prize.



Damos os Parabéns a todos os participantes desta iniciativa; ainda que o nosso maior louvor seja para os vencedores, agradecemos a todos os intervenientes: escolas, professores, jurados e famílias.

Esperamos que se juntem novamente a nós na próxima edição, no 18º concurso...

Aguardamos, com expectativa, o próximo tema e os haikus maravilhosos que certamente vão surgir!

O resultado: <https://www.jal-foundation.or.jp/en/haiku/contest2021/portugal/award/>



## *Cerimónia da "Fundação Oriente – Embaixador João de Deus Ramos”*

---



O Senhor Embaixador USHIO Shigeru participou na cerimónia de entrega do prémio "Fundação Oriente - Embaixador João de Deus Ramos" atribuído à Professora Mihoko Oka, que teve lugar na Academia da Marinha. O Prémio "Fundação Oriente - Embaixador João de Deus Ramos" destina-se a incentivar e dinamizar a pesquisa, e a investigação científica na História, Artes, Letras e Ciências ligadas ao Mar, e à presença portuguesa na Ásia Oriental e é promovido pela Academia da Marinha Portuguesa.

O trabalho académico da Professora Mihoko Oka, da Universidade de Tóquio, incide sobre

as transações comerciais portuguesas na Ásia Oriental nos séculos XVI e XVII, analisando as atividades dos mercadores locais e dos missionários cristãos envolvidos. Analisa, também, como o regime japonês respondeu às mudanças sistémicas que ocorreram nos mares asiáticos. Consequentemente, explica como os missionários jesuítas estabeleceram laços estreitos com os mercadores locais desde o início das suas atividades na área da Ásia Oriental, atestando que a propagação do cristianismo no Japão cresceu com o apoio dos mercadores locais.

Este trabalho de investigação, que aprofunda de forma científica a longa relação Portugal-Japão, torna-se instrumento de conhecimento mútuo, daí a sua relevância, justificando o merecido prémio.

## *Uma surpresa para uma linda família*

---

Em resposta a um pedido muito particular, recebemos a visita de uma linda família e a colaboração de duas voluntárias igualmente especiais!

Foi-nos lançado o desafio de tentar, de alguma forma, surpreender uma adolescente muito fã da cultura japonesa (a viver um desafio de saúde).

Sabendo, de antemão, que haviam algumas personagens de anime bastante familiares, resolvemos lançar o repto aos Cosplayers, no Facebook da Embaixada, ... desafio este que teve um feedback muito positivo e pudemos contar com a generosa presença de duas artistas, que tornaram a experiência ainda mais fantástica!



Num momento revestido de simplicidade e alguns mimos!!, também nós ficámos surpreendidos, como é que a partilha cultural tem este poder de aproximar e tocar as pessoas... dissipar pequenas nuvens... e despertar sorrisos genuínos. Foi uma pequena viagem (imaginária!), uma experiência cheia de alegria, que esperamos ser “memória feliz” a acompanhar os álbuns de aventuras da família! Por vezes, o caminho poderá ter algumas voltas inesperadas... importa caminhar, aproveitar cada momento e... *(como tão bem expressa o conceito japonês ☺ :)* Gambate!

## // CONCURSO

### *Terceiro Concurso Anual de Design KAGU “Kengo Kuma & Higashikawa”*

- **Tema do concurso:**

**"Furniture Fits in the Open Air"**

- **CrITÉrios de Elegibilidade**

Poderão participar alunos matriculados em instituições de ensino, com menos de 30 anos de idade.

- **Prémios**

» Prémio Kengo Kuma (Grande prémio, 1 seleccionado): 500.000 ienes.

» Prémios de Excelência (3 participações): 100.000 ienes.

» Menções honrosas (6 participações).

- **Cronograma** (provisório)

28 de Fevereiro de 2023: data limite para pré-inscrição

31 de Março de 2023: o período de inscrições termina

25 de Junho de 2023: avaliação final e cerimónia de entrega de prémios

### ❏ Como participar?

(é necessária a pré-inscrição):

Aceda ao site oficial da competição: <https://www.kagu-higashikawa.jp/en/>

### ❏ Regulamento geral do concurso:

<https://www.kagu-higashikawa.jp/.../guidelines2023english...>



### Contexto...

Higashikawa é uma cidade rural japonesa, na região de Hokkaido, apelidada como 'Cidade da Fotografia' e 'Cidade Cultural', rodeada pelas montanhas Daisetsuzan. Num tempo em que as zonas rurais estão a ser cada vez mais valorizadas, o arquitecto Kengo Kuma, com um forte interesse na utilização da arquitectura e do design em ambientes rurais, alia-se a esta cidade na promoção da segunda edição deste concurso, com o objectivo de comunicar a riqueza da vida através da arquitectura e do mobiliário.

Esta iniciativa pretende apelar a uma maior consciência de equilíbrio, reavivando o conceito "KAGU" - que visa conectar as pessoas ao mundo, dando tempo, espaço e atenção para pensar profundamente sobre os itens que estão a ser utilizados - por forma a promover a criatividade, criar sinergias e estimular os jovens que serão os líderes futuros.

### Web Japan – Portal de informação sobre o Japão



O portal 'Web Japan' foi lançado com o apoio do Ministério dos Negócios Estrangeiros do Japão, com o objectivo de ajudar pessoas em qualquer parte do mundo a conhecerem um pouco mais sobre o Japão e sobre os Japoneses. Com mais de 300 milhões de 'hits' por ano, em todo o mundo, este portal de informação sobre o Japão tornou-se um dos mais visitados do país. O site disponibiliza informação fidedigna sobre o Japão, nas suas mais variadas perspectivas: cultura, turismo, sociedade, história e natureza. Convidamo-lo também a fazer uma pequena visita pelo Japão, através da 'Web Japan'!

<http://web-japan.org/>

# // POLÍTICA E ECONOMIA NO JAPÃO

- 📌 **Reunião da Cimeira Japão-Luxemburgo**  
[https://www.mofa.go.jp/erp/we/lu/page4e\\_001284.html](https://www.mofa.go.jp/erp/we/lu/page4e_001284.html)
- 📌 **O Primeiro-ministro Kishida visita a Austrália (Outubro 21-23, 2022)**  
[https://www.mofa.go.jp/a\\_o/ocn/au/page1e\\_000506.html](https://www.mofa.go.jp/a_o/ocn/au/page1e_000506.html)
- 📌 **Reunião da Cimeira Japão-Lituânia e Jantar de Trabalho**  
[https://www.mofa.go.jp/erp/we/lt/page4e\\_001291.html](https://www.mofa.go.jp/erp/we/lt/page4e_001291.html)
- 📌 **Reunião da Cimeira Japão-Uruguai e Almoço de Trabalho**  
[https://www.mofa.go.jp/la\\_c/sa/uy/page3e\\_001269.html](https://www.mofa.go.jp/la_c/sa/uy/page3e_001269.html)
- 📌 **O Ministro dos Negócios Estrangeiros Hayashi visita a Alemanha (2-6 de Novembro de 2022)**  
[https://www.mofa.go.jp/fp/pc/page4e\\_001294.html](https://www.mofa.go.jp/fp/pc/page4e_001294.html)
- 📌 **O Primeiro-Ministro Kishida participa nas Cimeiras relacionadas com a ASEAN, na Cimeira do G20 em Bali e na Reunião de Líderes Económicos da APEC (12-19 de Novembro de 2022)**  
[https://www.mofa.go.jp/a\\_o/rp/page1e\\_000520.html](https://www.mofa.go.jp/a_o/rp/page1e_000520.html)
- 📌 **Reunião entre o Primeiro Ministro Kishida e S.E. Gudni Thorlacius Johannesson, Presidente da República da Islândia**  
[https://www.mofa.go.jp/erp/we/is/page3e\\_001281.html](https://www.mofa.go.jp/erp/we/is/page3e_001281.html)
- 📌 **Reunião da Cimeira Japão-Moldávia**  
[https://www.mofa.go.jp/erp/c\\_see/md/page3e\\_001282.html](https://www.mofa.go.jp/erp/c_see/md/page3e_001282.html)
- 📌 **Reunião entre o Primeiro Ministro Kishida e Sua Alteza Real a Princesa Astrid do Reino da Bélgica**  
[https://www.mofa.go.jp/erp/we/be/page6e\\_000316.html](https://www.mofa.go.jp/erp/we/be/page6e_000316.html)

\*\*\*\*\*

- ✓ Se não pretender receber este boletim informativo ou se quiser enviar os seus comentários ou sugestões, queira, por favor, enviar-nos um email para:  
[newsletter@lb.mofa.go.jp](mailto:newsletter@lb.mofa.go.jp)