

DEZEMBRO '17

Newsletter

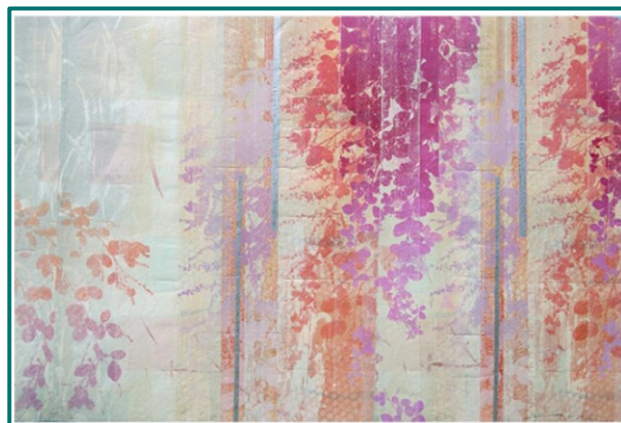
EMBAIXADA do JAPÃO

Av. da Liberdade, nº 245-6º | 1269-033 Lisboa
Tel: 213110560 | Sector Cultural: cultural@lb.mofa.go.jp
Web: www.pt.emb-japan.go.jp | http://web-japan.org

EVENTOS:

► **PRAY FOR PEACE – Exposição de Arte Contemporânea de Portugal e Japão**

Nesta exposição cruzam-se os olhares e as técnicas de 14 artistas – seis portugueses e oito japoneses – em torno da comemoração da paz, passados 70 anos da bomba atômica que devastou Nagasaki, no Japão. Este encontro de culturas resulta da estreita cooperação entre a Casa Museu Guerra Junqueiro, no Porto, o Museu da Paz de Nagasaki e a Matriz - Associação de Gravura do Porto, entidades que têm vindo a desenvolver um importante trabalho de intercâmbio artístico. A cooperação em iniciativas como a presente exposição procura também manter vivos os laços que unem Portugal e Japão, cujas relações históricas remontam a 1543.



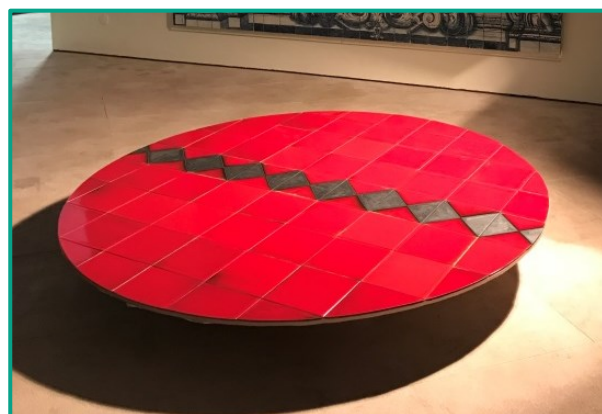
Datas: de 7 Dezembro 2017 ~ Até 31 de Dezembro de 2017

Local: Fundação Oriente - Edifício Pedro Álvares Cabral, Doca de Alcântara Norte, LISBOA - <http://www.museudoorientep.pt/3078/pray-for-peace.htm#.WhbRY7ZZjoM>

► **'Exposição - Das Sombras de Quioto à Luz de Lisboa - Azulejos de Haru Ishii**

Até 31 de Dezembro, o Museu Nacional do Azulejo expõe o trabalho da artista japonesa Haru Ishii, nascida em Tóquio, que teve o primeiro contacto com o azulejo em 1995, quando veio a Portugal e experimentou durante um mês, numa oficina em Palmela, a tradicional arte portuguesa.

Os trabalhos estão divididos, sumariamente, em duas salas.



Na primeira sala, em que reclama as suas origens no arquipélago nipónico transbordante de água e onde esta é parte do ambiente por excelência – no mar, na chuva que alimenta as verdejantes florestas, na dieta à base de peixe, na cultura, como a cerimónia do chá –, materializa as suas raízes, tudo entre sombras.

Numa segunda sala, mais vibrante e luminosa, Ishii recorda os laços históricos luso-nipónicos tão bem retratados nos biombos namban, recuperando a viagem das naus portuguesas entre continentes, sulcando mares, ultrapassando ventos e marés, para trazerem para Ocidente o que de mais exótico e requintado oferecia o Japão.

Os volumes contendo esses valores, essas mercadorias, Ishii “despeja-os” num terceiro espaço, o claustro do Convento da Madre de Deus, onde se apresentam as experiências com mais de 470 anos.

Data: de 2 de Setembro a 31 de Dezembro, terça-feira a domingo das 10h00 às 18h00

Local: Museu Nacional do Azulejo –

Rua da Madre de Deus, 4, Lisboa - Tel. 218 100 340

Exposição comissariada pelo Arq.^{to} Eduardo Kol de Carvalho



BOLSAS e CONCURSOS:

▶ Abertas candidaturas ao programa de Bolsas de Estudo para Estudos Japoneses - 2018

A Embaixada do Japão informa que se encontram abertas as candidaturas ao programa de Bolsas de Estudo para **Estudos Japoneses**, até ao próximo dia 2 de Março.

Este programa destina-se a estudantes portugueses que queiram aprofundar os seus conhecimentos em língua e cultura japonesas, tendo como objectivo promover a mútua compreensão e aprofundar as relações de amizade entre o Japão e os outros países.

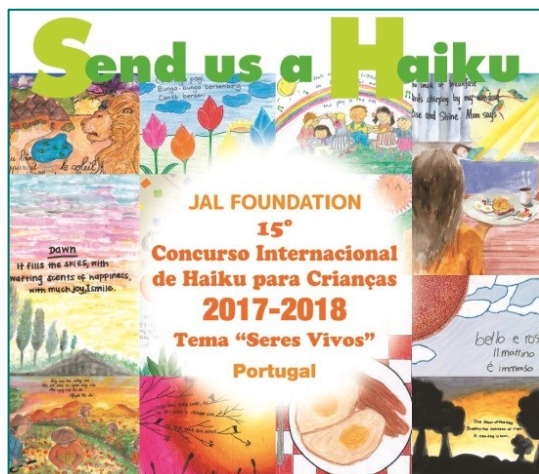
Regulamento e formulários de candidatura disponíveis e:

http://www.pt.emb-japan.go.jp/itpr_ja/00_000282.html

Para mais informações, contactar o Sector Cultural desta Embaixada

Tel.: 213110560 | Email: cultural@lb.mofa.go.jp





▶ JAL FOUNDATION - Concurso Internacional de Haiku para Crianças 2017-2018

Tema: “Seres Vivos”

Prazo limite de envio das inscrições:

15 de Janeiro de 2018

Regulamento do Concurso

✎ **Requisitos:**

- Apenas é permitido um haiku por criança (escrito à mão ou a computador) sobre o tema: “Seres Vivos”;
- Os participantes deverão ter menos de 16 anos a 15 de Janeiro de 2018;
- O haiku deve vir acompanhado com ilustrações feitas na mesma página, numa folha de papel A4 (21cm x 29,7cm) ou numa folha de papel de carta (8,5cm x 11cm);
- O trabalho deve ser colado no verso do formulário de inscrição.

✎ **Características da composição:**

- Qualquer tipo de desenho (excepto fotografias ou imagens digitais) será aceite.
- O participante deve assegurar que o seu trabalho é original e que nunca foi publicado.
- O haiku deve ter 3 linhas.
- Todos os direitos (composição do haiku e ilustração) ficarão reservados à JAL Foundation.

✎ **Resultados do Concurso:**

- Os resultados do concurso serão anunciados em Junho de 2018 no site da JAL Foundation.
- A publicação “Haiku By World Children, Vol.15”, fará parte do programa de entretenimento a bordo dos aviões 787 nos voos internacionais da JAL.

✎ **Enviar o formulário de inscrição para:**

*Concurso Internacional de HAIKU para crianças 2017-2018
Sector de Informação e Assuntos Culturais da Embaixada do Japão
Av. da Liberdade n.º 245 – 6º
1269-033 Lisboa*

✎ **Para esclarecimento de dúvidas:**

Sector de Informação e Assuntos Culturais da Embaixada do Japão

cultural@lb.mofa.go.jp - Tel. 21-311 05 60

Para obtenção do formulário consultar o site: <http://www.jal-foundation.or.jp/wch/15th/form/portugal.pdf> (ou solicitar o formulário à Embaixada do Japão).

Organização: JAL Foundation | **Patrocínio:** JAPAN AIRLINES | **Em associação com:** Associação Internacional de Haiku e Associação de Estudantes Japoneses de Haiku

Apoio: Ministério dos Negócios Estrangeiros do Japão, Embaixada do Japão em Portugal, Agência Japonesa para os Assuntos Culturais, Comité Japonês para a UNICEF, Japan Foundation, com a colaboração da Prof.^a Leonilda Alfarrobinha (membro da JapanNET poeta de Haiku).

► **Festival Internacional de Animação de Hiroshima'18**
- candidaturas de 1 de Fevereiro a 1 de Abril de 2018



A Embaixada do Japão tem o prazer de divulgar o Festival Internacional de Animação de Hiroshima, a realizar entre os próximos dias 23 a 27 de Agosto de 2018, na cidade de Hiroshima. As candidaturas para a participação neste festival decorrem entre o dia 1 de Fevereiro até ao dia 1 de Abril de 2018.

O Festival Internacional de Animação de Hiroshima teve início em 1985, inserido nas celebrações do 40º Aniversário da Bomba Atómica, com o objectivo de promover a mútua compreensão internacional e a paz mundial através do desenvolvimento da arte de animação, um meio partilhado por todos os seres humanos, indo para além de qualquer nação ou língua. É organizado pela 'Association Internationale du Film d'Animation (ASIFA)', com o apoio da cidade de Hiroshima.

Para mais informações e obtenção do regulamento de participação, consultar o link do Comité Organizador - <http://hiroanim.org/en2018/e04compe/04-1e.php>

► **Web Japan – Portal de informação sobre o Japão**



O portal 'Web Japan' foi lançado com o apoio do Ministério dos Negócios Estrangeiros do Japão, com o objectivo de ajudar pessoas em qualquer parte do mundo a conhecerem um pouco mais sobre o Japão e sobre os Japoneses. Com mais de 300 milhões de 'hits' por ano, em todo o mundo, este portal de informação sobre o Japão tornou-se um dos mais visitados do país. O site disponibiliza informação fidedigna sobre o Japão, nas suas mais variadas perspectivas: cultura, turismo, sociedade, história e natureza. Convidamo-lo também a fazer uma pequena visita pelo Japão, através da 'Web Japan'! <http://web-japan.org/>

POLÍTICA E ECONOMIA NO JAPÃO

- ◆ **Primeiro-Ministro Shinzo Abe participa nas Cimeiras da APEC e da ASEAN**
http://www.mofa.go.jp/ecm/apec/page24e_000226.html
- ◆ **Ministro dos Negócios Estrangeiros, Taro Kono, participa da reunião ministerial da APEC**
http://www.mofa.go.jp/ecm/apec/page24e_000224.html
- ◆ **Presidente dos Estados Unidos da América visita o Japão**
http://www.mofa.go.jp/na/na1/us/page3e_000769.html

✍ *Se não pretender receber este boletim informativo ou se quiser enviar os seus comentários ou sugestões, queira, por favor, enviar-nos um email para: cultural@lb.mofa.go.jp*