

Tōrō-nagashi

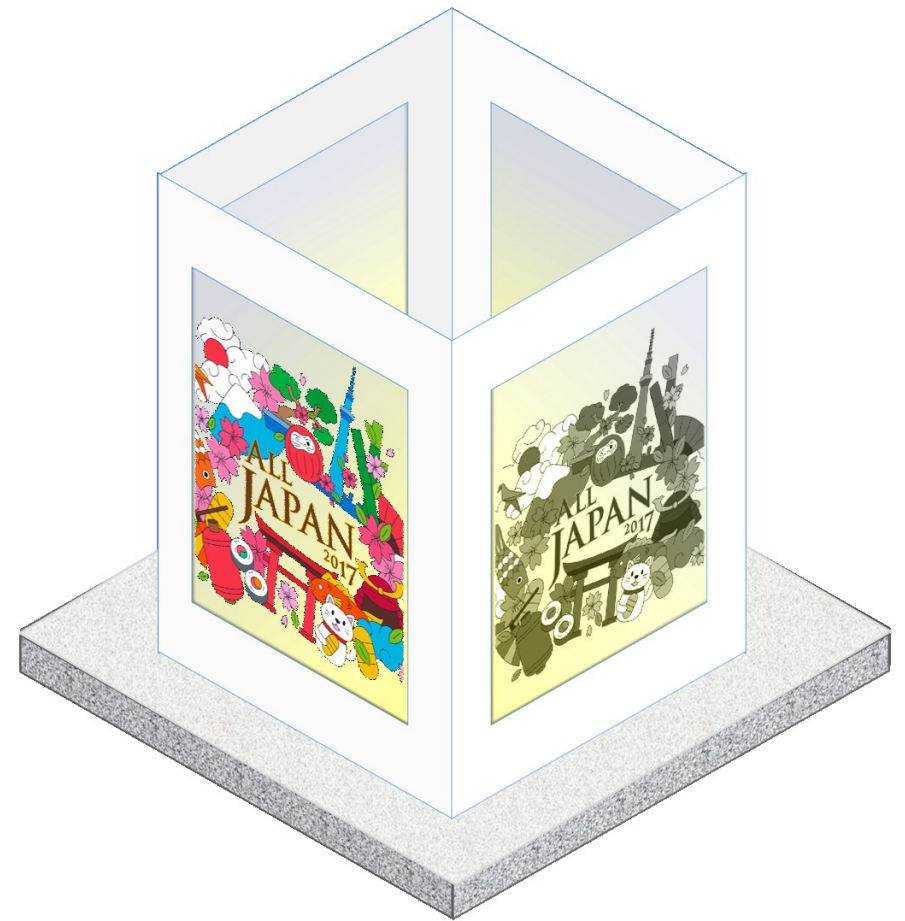


Constrói a tua lanterna!

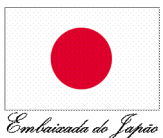
*... e vem lançá-la na água,
ao fim da tarde do dia 24 de Junho'17*

na Festa do Japão

no Parque das Nações, em Lisboa.



Embaixada do Japão — Sector Cultural
Av. da Liberdade, nº 245 / 6º | 1269-033 LISBOA
Email: cultural@lb.mofa.go.jp | Tel: 21 3110560



Embaixada do Japão

Explicação:

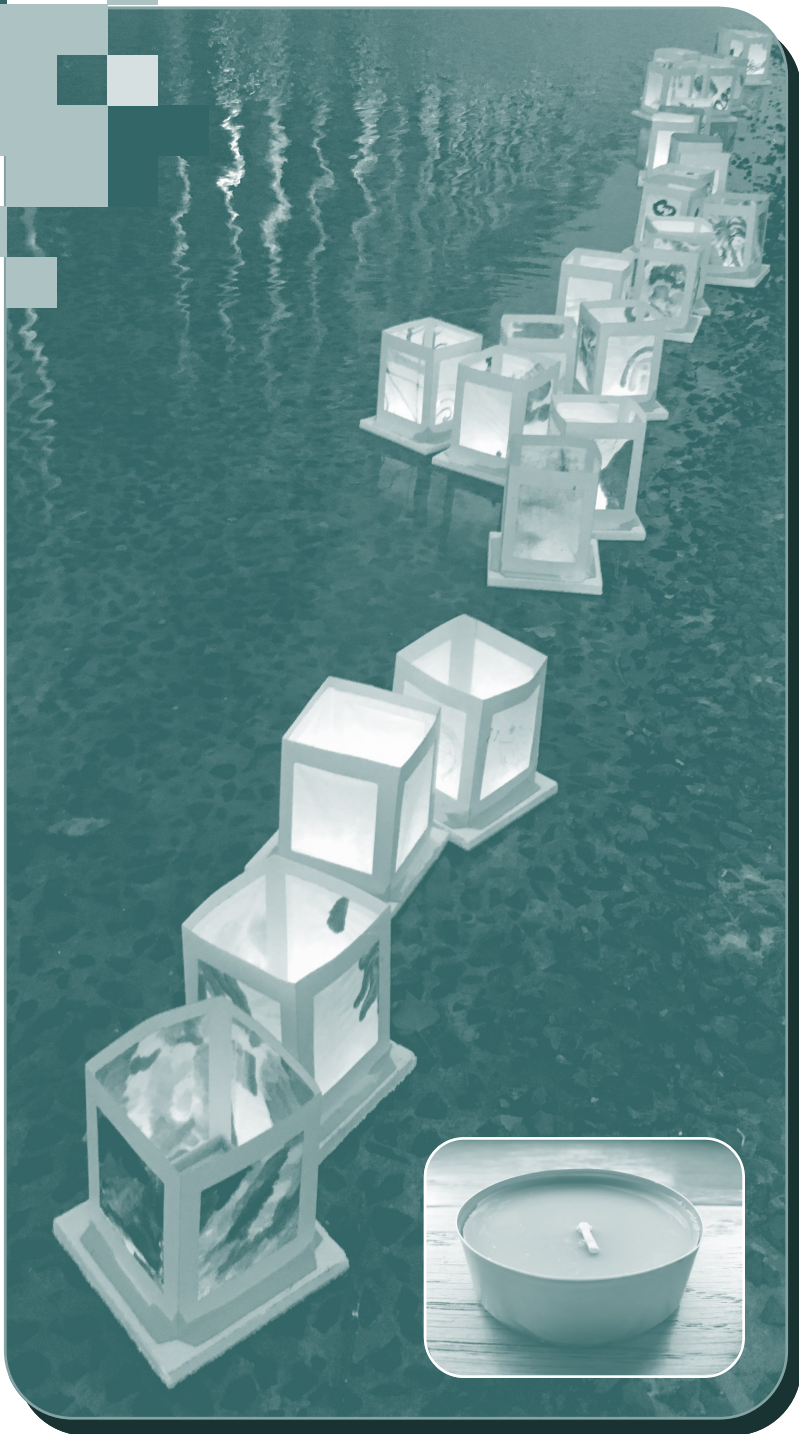
No Japão, na época do "Obon", em Agosto, acredita-se que os antepassados regres- sam a este mundo. O "Tōrō-nagashi", está relacionado com a época do "Obon" e con- siste em lançar ao rio de forma suave o "Tōrō" (em português lanterna de papel), com o propósito dos participantes poderem homenagear as almas dos seus antepas- sados no último dia do Obon. É também considerado um evento para desejar a paz no mundo como acontece, por exemplo, na cidade de Hiroshima.

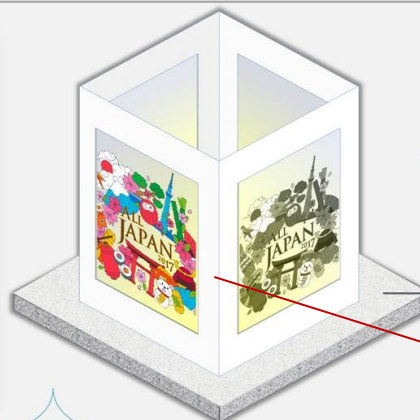
Materiais:

- ◊ Cartolina Duplex
- ◊ Placa EPS (poliestireno expandido)
"esferovite" : espessura mínima 2cm
- ◊ Papel de arroz (ou vegetal ou de seda - com alguma transparência, para passar a luz)
- ◊ Fita-adesiva de dupla face (tem de ter boa resistência, por exemplo: fita "tesa")
- ◊ Vela com suporte em metal (59mm de diâmetro)
 - * Lapis de cor ou tintas (para decorar papel)

Modo de execução:

- 1) Cortar a placa EPS (20×20cm); cortar a cartolina conforme o esquema (*na página seguinte*); e o papel de arroz: 4 folhas (13cm×16cm).
(para facilitar a dobragem da cartolina, cortar ligeiramente, em picotado, com um x-acto).
- 2) Desenhar/decorar as 4 folhas do papel de arroz e deixar secar (antes de colar na lan- terna).
- 3) Colar cada folha de arroz, no interior da cartolina, em cada uma das quatro faces.
- 4) Vincar a cartolina, de modo a formar um quadrado (formato da lanterna) e colar a aba vertical, que fecha a estrutura.
- 5) Colar a vela no centro da placa de base, com fita de dupla face e pressionar bem.
- 6) Fixar a cartolina na placa EPS, pelas 4 abas horizontais, com fita de dupla face.



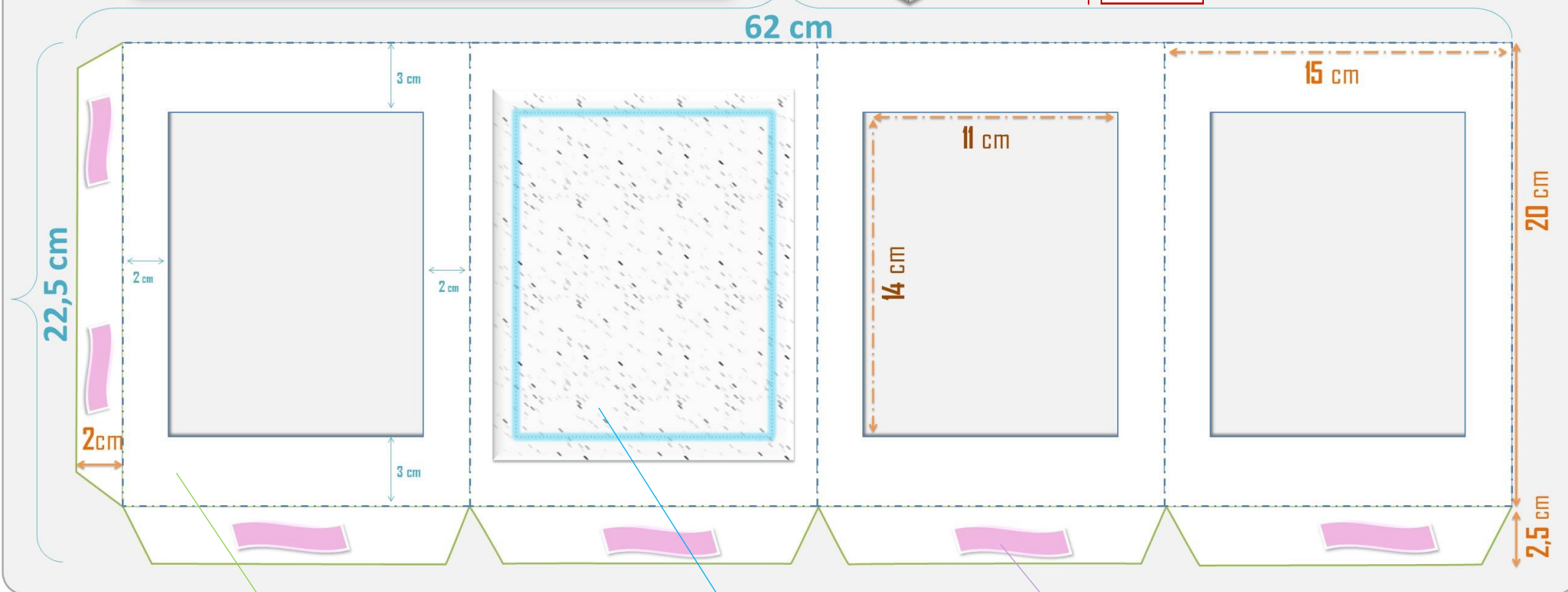


Tōrō-nagashi

Placa de esferovite
20 x 20cm

Lanterna
montada

62 cm



Cartolina

Folha de papel de
Arroz: 13x16cm

Fita adesiva de
dupla face